



Figure 1: Jour de fête J. TATI 1949



Figure 2 Trafic J. TATI 1971

Bienvenue à la Maison d'Hôtes

La Forge de Milou

Protocole d'accueil

Séjour de Mr ou Mme :

Arrivée le :

Départ le :

Nombre de personnes :

Protocole mis à jour le 20 mai 2020 (Normes Covid 19)

Illustrations issues de la filmographie de Jacques TATI pour donner de l'humour aux contraintes de distanciation

Et autres barrières sanitaires...



Figure 3 Les vacances de Monsieur Hulot J.TATI 1953



Figure 4 Les vacances de Monsieur Hulot J.TATI 1953

Bienvenue,

Nous vous informons que nous avons tout mis en œuvre pour préserver la sécurité de nos hôtes.

Nous avons procédé au nettoyage et à la désinfection du logement et des équipements utilisés fréquemment (poignées de porte et de meubles, interrupteurs, télécommande, robinetterie...).

Nous avons mis également à votre disposition un kit propreté : lingettes désinfectantes, produits ménager, savon pour les mains et gel hydroalcoolique.

N'hésitez pas à vous en servir et à nous demander si l'un des éléments du kit propreté venait à manquer.

Nous vous souhaitons un agréable séjour et restons à votre disposition pour toute demande.

Cordialement

Lucien et Paulette



Figure 5 Mon oncle de Jacques TATI 1958



Figure 6 Mon Oncle de Jacques TATI 1958

1. Contractualisation de votre séjour

1.1 Réservation

- Minimale : 48 heures précédant le séjour
- Règlement d'un acompte
- Validation de ce protocole par le responsable du groupe hôtes

1.2 Annulation en cas de

- Modification des règles nationales : en cas de reprise du confinement par arrêté ministériel
- Déclaration en maladie Covid19 de l'un des hôtes : Report ou remboursement au prorata du temps non accompli au gîte (Sur présentation d'un bulletin de santé médical)

1.3 Autonomie et sécurité

- Vous êtes le seul groupe accueilli à la Forge de Milou : Plus de 200 M2 vous sont réservés et plus de 24 heures se seront écoulées depuis le séjour précédent
- La vallée de la Bromme est à votre porte : 39 habitants au Km2

2. Nettoyage du logement et des équipements

2.1 Avant le séjour

- Housses de couettes, couvre lits : nettoyage en blanchisserie
- Draps et serviettes en laverie LFM 60° 30'
- Equipements Kitchenette et Salle de bain, WC désinfectés
- Sols chambres et espaces partagés désinfectés
- Poignées de portes, fenêtres et hublots, main courante désinfectés



Figure 7 Mon Oncle de Jacques TATI 1958



Figure 8 Mon Oncle de Jacques TATI 1958

2.2 Pendant le séjour

- Une fois par jour (après votre départ en activités) sur espaces partagés les poignées de porte d'entrée, de main courante et les sols communs sont désinfectés. Pour les sols, nous utilisons du savon noir.
- Produits à votre disposition : Lingettes, mouchoirs, gel hydroalcoolique et masques jetables ainsi que des produits d'entretien (savons, savon noir liquides ; liquide vaisselle)

Merci de ne pas apporter des produits de l'extérieur pour l'entretien des lieux de votre location et de nous consulter si un produit venait à manquer

3. Distanciation et services à La Forge de Milou

3.1 Accueil au Café d'Emilie

- Port du masque
- La clé LFM désinfectée

3.2 Petits déjeuners

- A emporter au café d'Emilie
- Votre choix : pris en terrasse ou en suite Yelen
- Vous gérez votre vaisselle en kitchenette

3.3 Repas pris

- Réservation le matin, au plus tard pour le soir
- A emporter au café d'Emilie conditionné en supports jetables
- Votre choix : pris en terrasse ou en suite Yelen



Figure 9 Mon Oncle de Jacques TATI 1958

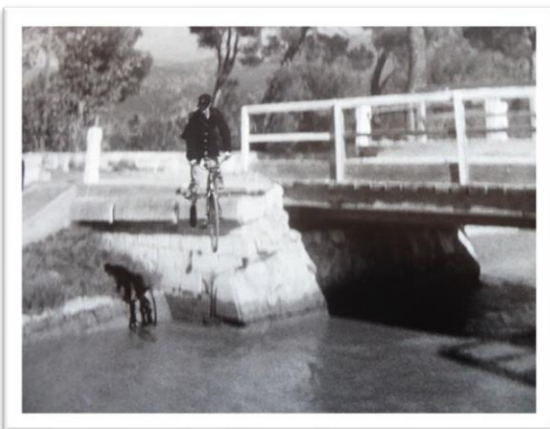


Figure 10 Jour de fête de Jacques TATI 1953

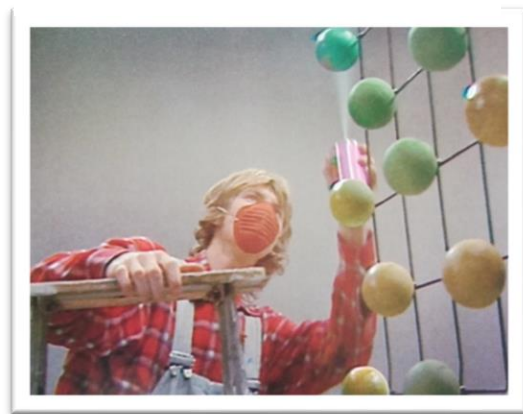


Figure 11 Parade J.TATI 1974

3.4 Piques niques emportés

- Réservation la veille au plus tard
- A emporter au Café d'Emilie conditionné en supports jetables

3.5 Boissons

- A emporter au Café d'Emilie : jus de fruits bio, vins et alcools (inférieur à 17° - Agrément licence affiché)

4. Autres services

4.1 La forge de Milou

- WIFI Livebox Pro V4
- TV lecteur DVD et Cinémathèque personnelle LFM

Partage et discussions masquées autour du film : Paulette et Lucien sont cinéphiles avec Les Ciné Rencontres de Prades (66) www.cine-rencontres.org

- Balades

Lucien agronome et pastoraliste de métier peut vous rejoindre à un point rencontre de la balade avec port du masque pour partager la lecture du paysage et la description des systèmes d'élevage locaux et des pratiques paysannes

4.2 La maison des délices

Nos partenaires recommandés eux aussi aux normes en vigueur. Pains, fouasses, tartes et diverses spécialités gourmandes

Pour plus de renseignements, voir le site internet de l'office de tourisme : www.carladez.fr



Figure 12 Play Time de Jacques TATI 1967



Figure 13 Play Time de Jacques TATI 1967

5. Votre départ en vue du retour

- Accueil au café d'Emilie
- Règlement solde hébergement, des produits consommés ou emportés
- Evaluation de votre séjour

Page Tripadvisor sur notre site

www.laforgedemilou.com

Merci d'y porter votre appréciation !

Votre commentaire libre :

J'ai lu et je valide ce protocole d'accueil de la Forge de Milou.

Votre signature :